



apendea

Asociación Panameña de Aseguradores



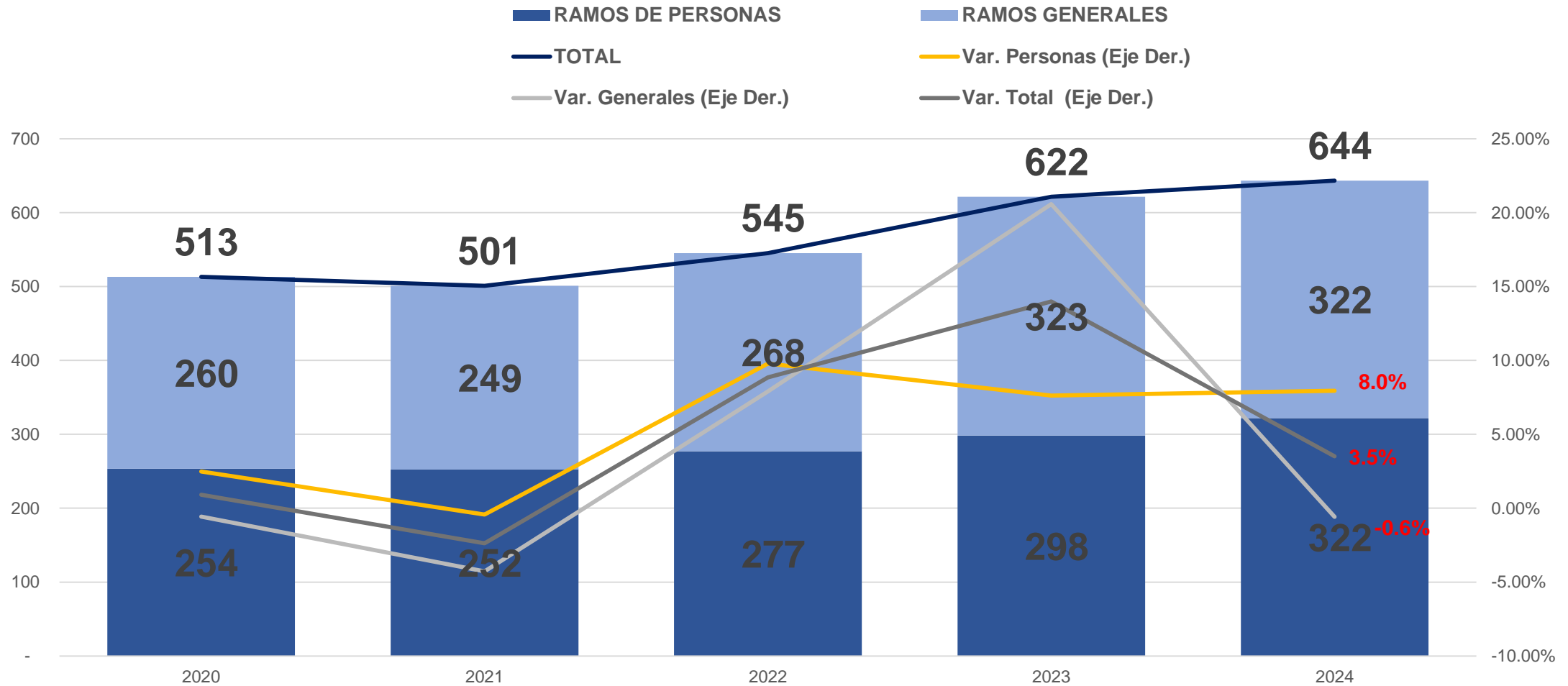
Asociación Panameña de Aseguradores

Cifras Estadísticas – al 30 de Abril 2024

Cifras Definitivas

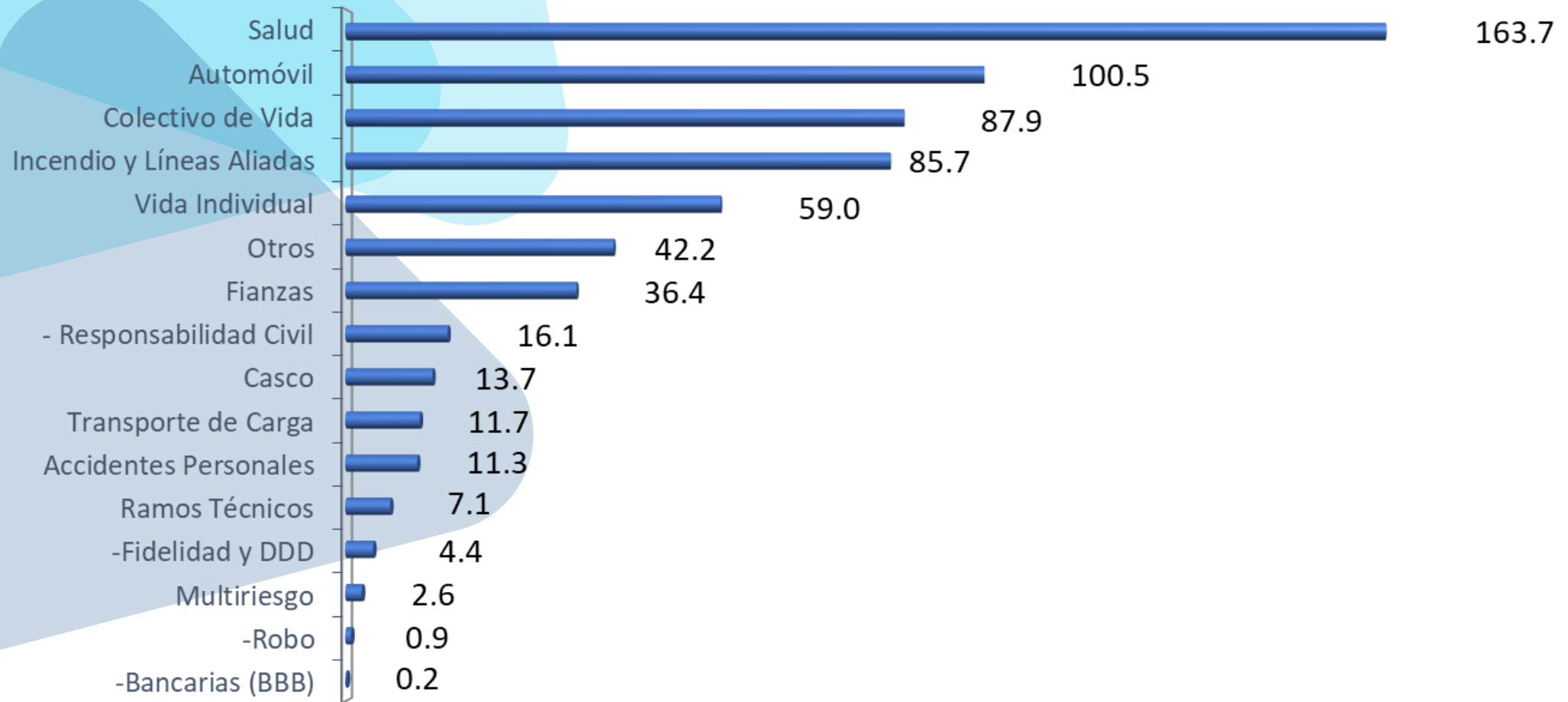
Comparativo a Abril 2020, 2021, 2022, 2023 y 2024

Evolución de la Prima Suscrita – todos los ramos



Primas del Mercado

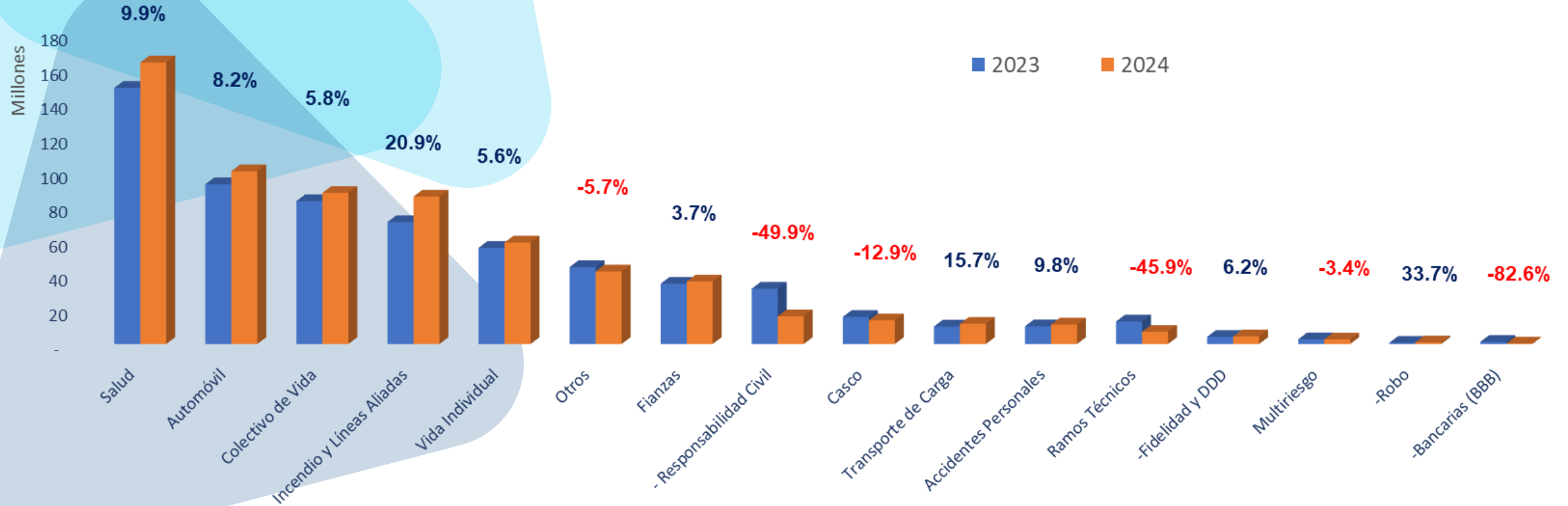
Al 30 de Abril de 2024 (en millones)



Variación en Primas del Mercado

Al 30 de Abril de 2024

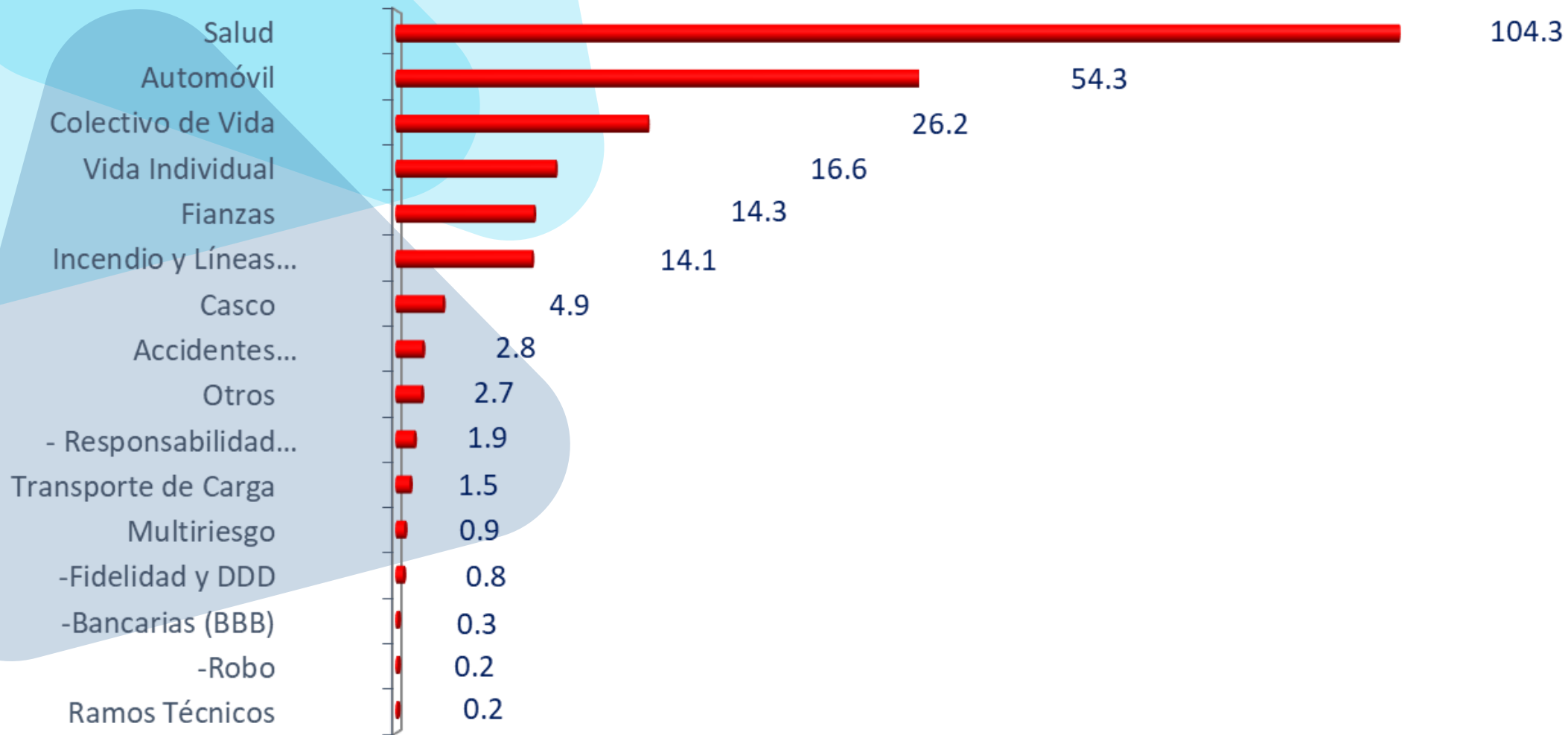
5



Siniestros del Mercado

Al 30 de Abril de 2024

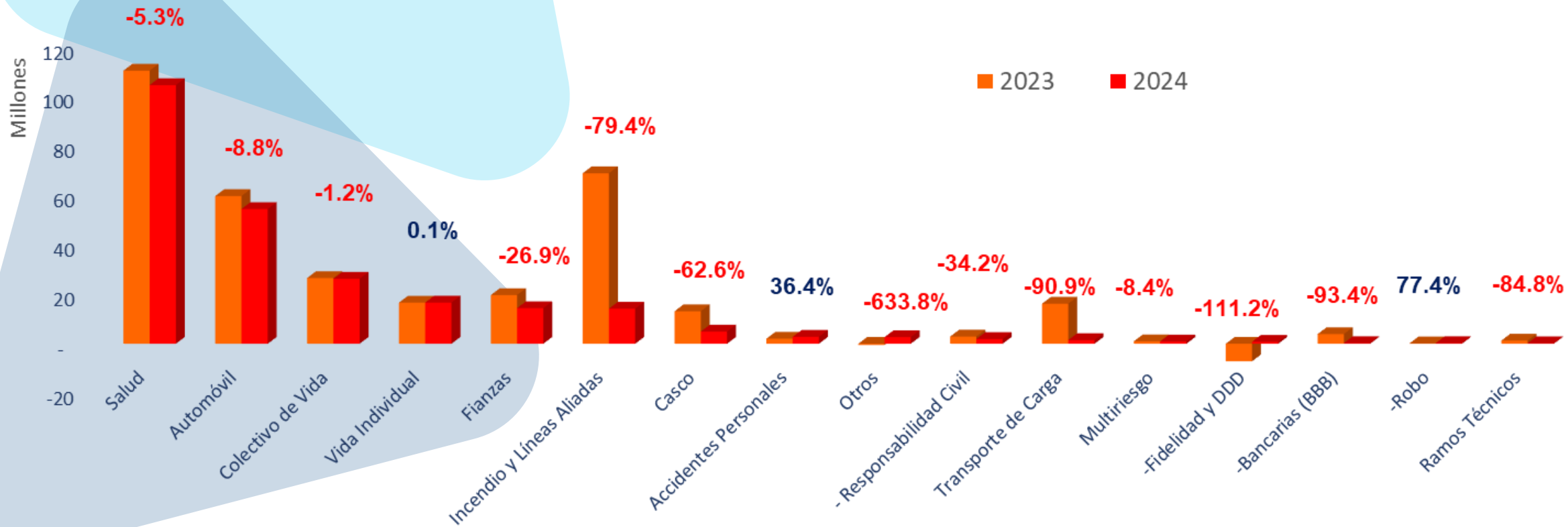
6



Variación en Siniestros del Mercado

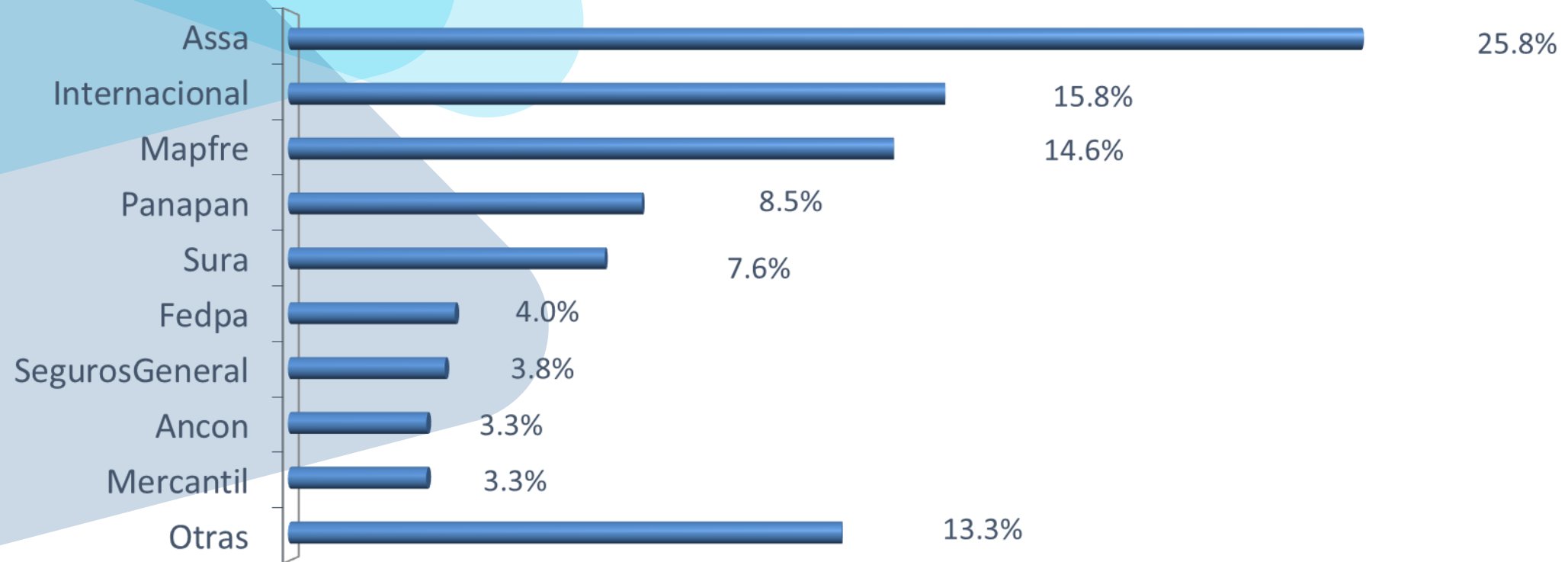
Al 30 de Abril de 2024 (en millones)

7



Participación en el Mercado

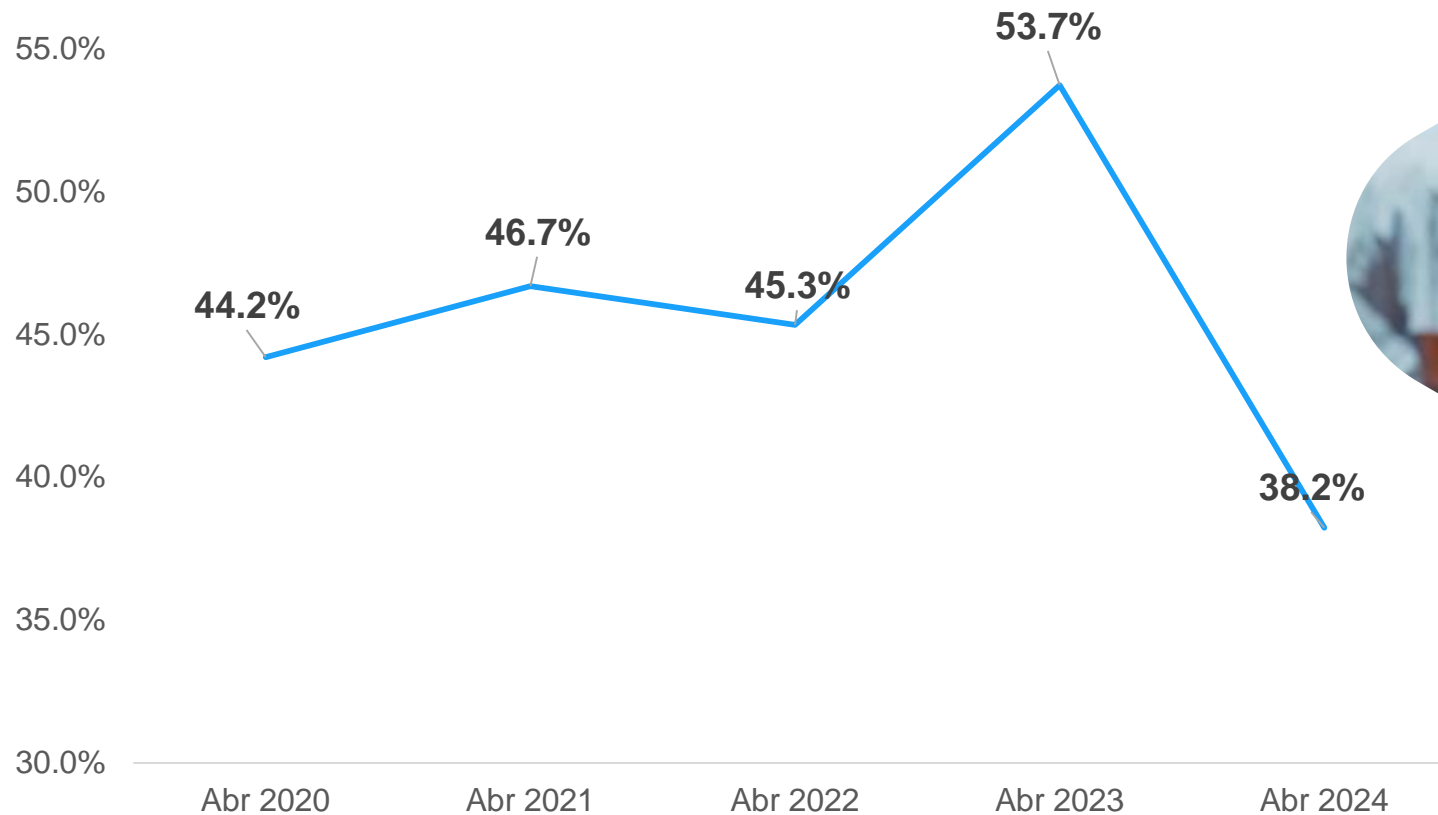
Al 30 de Abril de 2024



Comparativo a Abril 2020, 2021, 2022, 2023 y 2024

Siniestralidad Acumulada – todos los ramos

% Siniestralidad



Comparativo a Abril 2023 y 2024

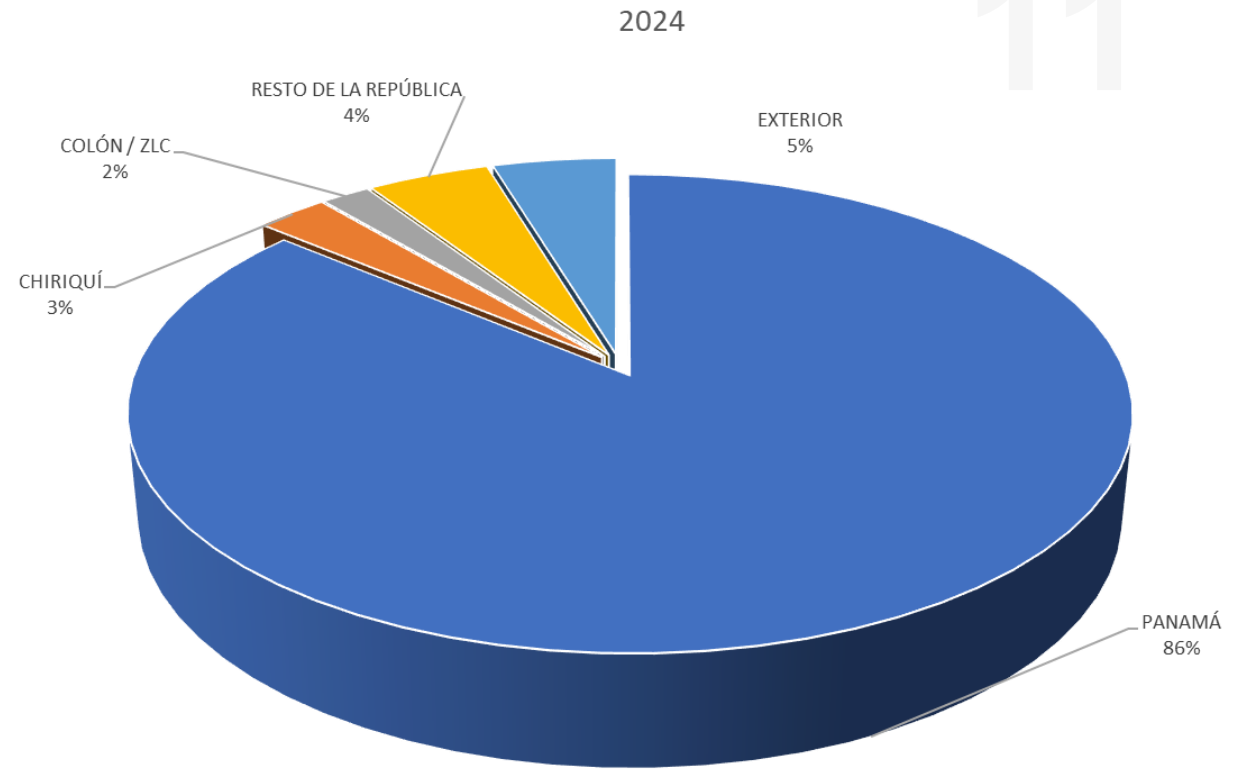
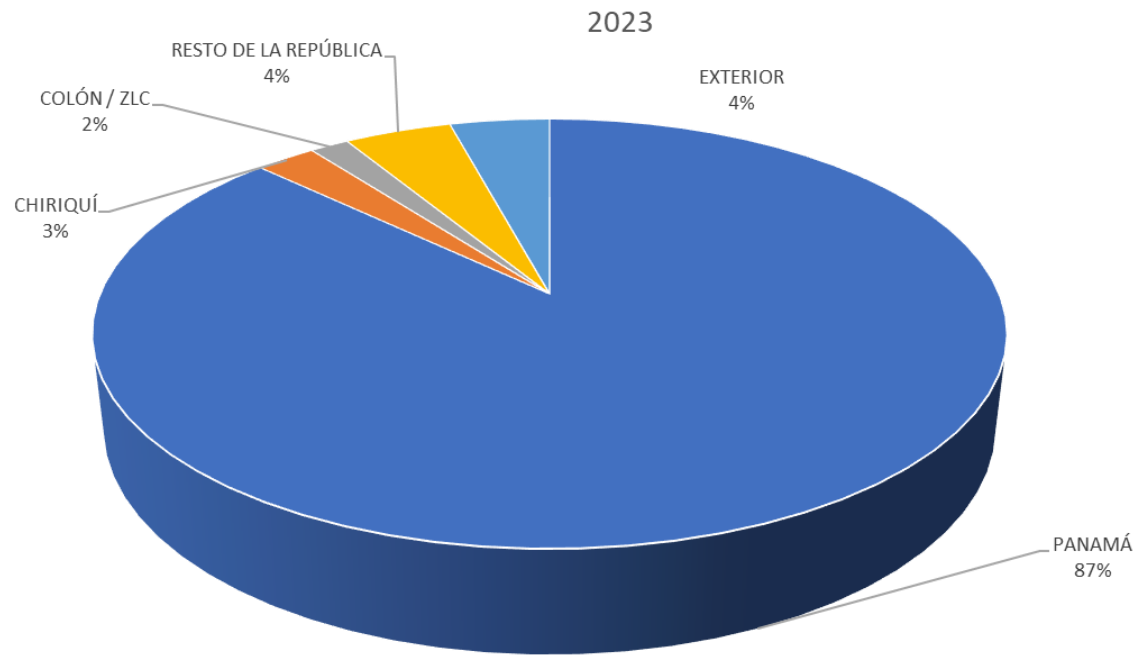
Cifras Acumuladas – Cifras por Zona

	2023					
	PANAMÁ	CHIRIQUÍ	COLÓN / ZLC	RESTO DE LA REPÚBLICA	EXTERIOR	TOTAL
Primas Suscritas (*)	543,257	15,948	10,281	28,262	26,292	624,040
Siniestros Incurridos	240,227	50,537	19,020	12,175	12,037	333,997
% Siniestralidad	44.22%	316.88%	185.00%	43.08%	45.78%	53.52%
	2024					
	PANAMÁ	CHIRIQUÍ	COLÓN / ZLC	RESTO DE LA REPÚBLICA	EXTERIOR	TOTAL
Primas Suscritas (*)	554,025	17,642	11,916	29,784	30,164	643,532
Siniestros Incurridos	213,448	5,940	2,575	15,760	8,298	246,020
% Siniestralidad	38.53%	33.67%	21.61%	52.91%	27.51%	38.23%
	2024 vs 2023					
	PANAMÁ	CHIRIQUÍ	COLÓN / ZLC	RESTO DE LA REPÚBLICA	EXTERIOR	TOTAL
Primas Suscritas (*)	1.98%	10.62%	15.91%	5.39%	14.73%	3.12%
Siniestros Incurridos	-11.15%	-88.25%	-86.46%	29.44%	-31.07%	-26.34%
% Siniestralidad	-5.69%	-283.22%	-163.39%	9.83%	-18.27%	-15.29%

(*) Cifras en Miles

Comparativo a Abril 2023 y 2024

Cifras Acumuladas – Por Zona



Estadísticas no contienen cifras de GENERAL DE SEGUROS, S.A.

(*) Cifras en Miles

Comparativo a Abril 2020, 2021, 2022, 2023 y 2024

Cifras Acumuladas – todos los ramos

Concepto	Abr 2020	Abr 2021	Abr 2022	Abr 2023	Abr 2024	2021 Vs 2020	2022 Vs 2021	2023 Vs 2022	2024 Vs 2023
Prima Suscrita (*)	513,243	501,050	545,403	621,731	643,533	-2.4%	8.9%	14.0%	3.5%
Unidades Vigentes	-	14,078,155	3,621,277	3,916,640	4,145,828		-74.3%	8.2%	5.9%
Casos	289,274	221,269	302,937	390,040	326,413	-23.5%	36.9%	28.8%	-16.3%
Siniestro Incurrido (*)	226,876	233,938	247,240	333,998	246,020	3.1%	5.7%	35.1%	-26.3%
% Siniestralidad	44.2%	46.7%	45.3%	53.7%	38.2%	2.5%	-1.4%	8.4%	-15.5%
Frecuencia	0.0%	4.7%	25.1%	29.9%	23.6%		432.3%	19.0%	-20.9%



Asociación Panameña de Aseguradores

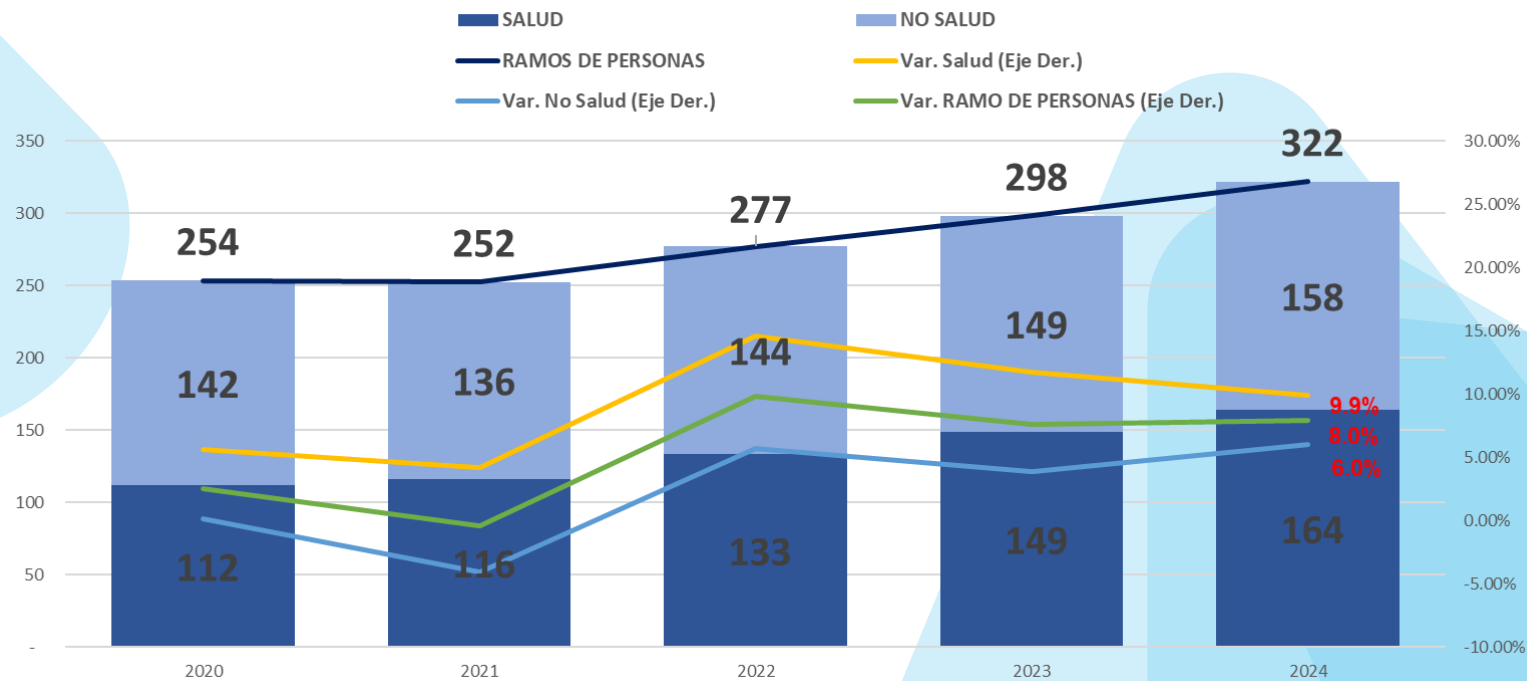
Cifras Estadísticas – Al 30 de Abril 2024

Personas



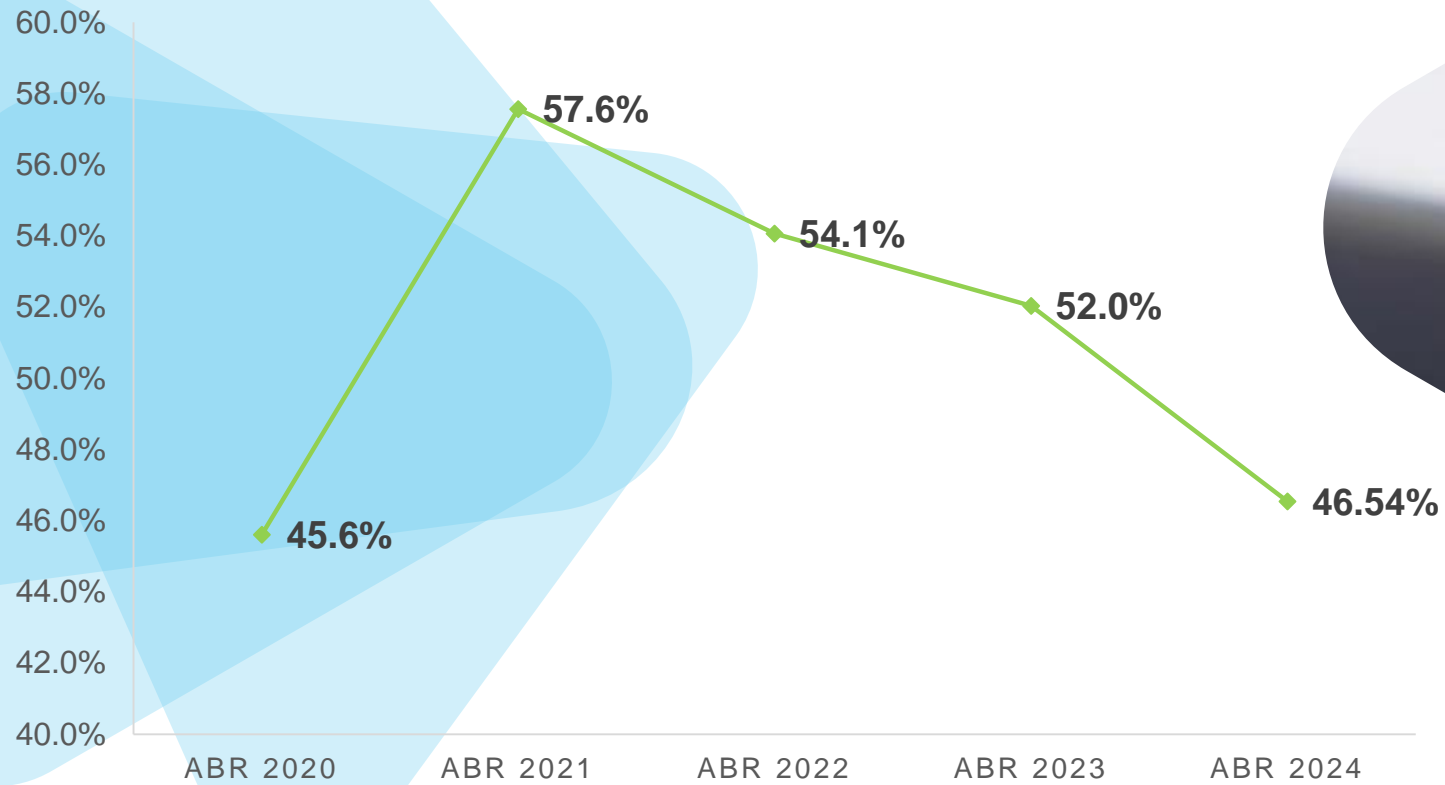
Comparativo a Abril 2020, 2021, 2022, 2023 y 2024

Cifras Acumuladas – ramos de personas.



Comparativo a Abril 2020, 2021, 2022, 2023 y 2024 Siniestralidad Acumulada – Ramos de Personas.

% SINIESTRALIDAD



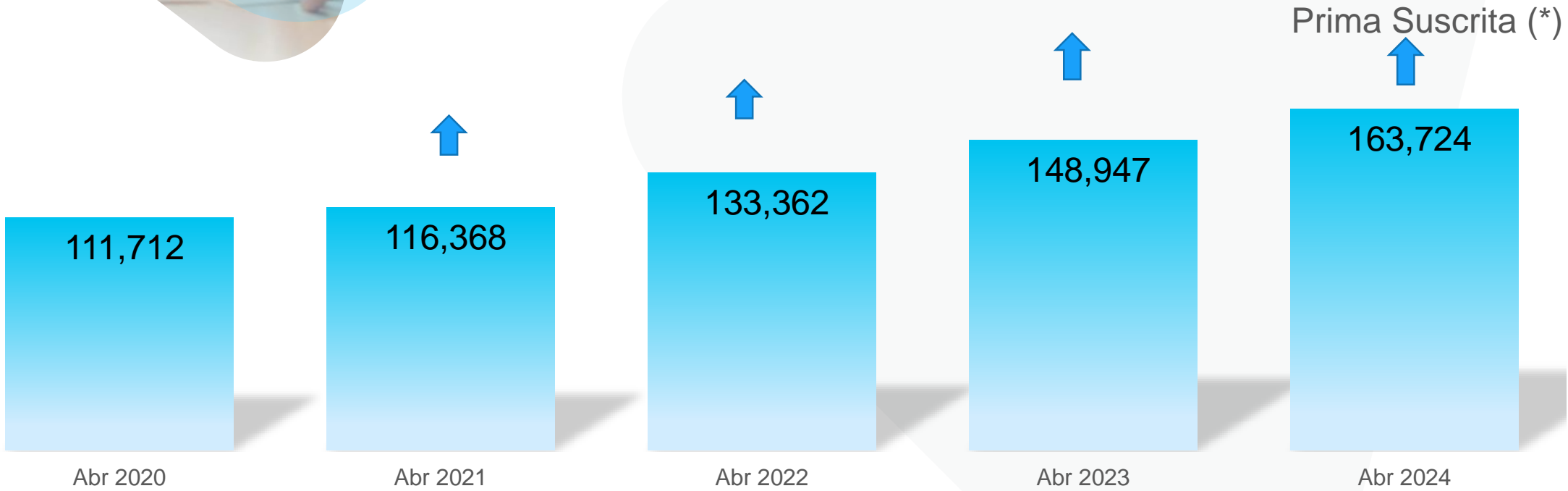
Comparativo a Abril 2020, 2021, 2022, 2023 y 2024

Cifras Acumuladas – Ramos de Personas

Concepto	Abr 2020	Abr 2021	Abr 2022	Abr 2023	Abr 2024	2021 Vs 2020	2022 Vs 2021	2023 Vs 2022	2024 Vs 2023
Prima Suscrita (*)	253,501	252,402	277,111	298,236	321,950	-0.4%	9.8%	7.6%	8.0%
Personas Aseguradas	-	7,822,924	2,005,630	2,212,559	2,414,954	-74.4%	10.3%	9.1%	
Casos	240,387	180,880	248,946	319,075	261,074	-24.8%	37.6%	28.2%	-18.2%
Siniestro Incurrido (*)	115,627	145,300	149,823	155,186	149,840	25.7%	3.1%	3.6%	-3.4%
% Siniestralidad	45.6%	57.6%	54.1%	52.0%	46.54%	12.0%	-3.5%	-2.0%	-5.5%
Siniestro Promedio	481	803	602	486	574	67.0%	-25.1%	-19.2%	18.0%
Frecuencia	0.0%	6.9%	37.2%	43.3%	32.4%		436.8%	16.2%	-25.0%

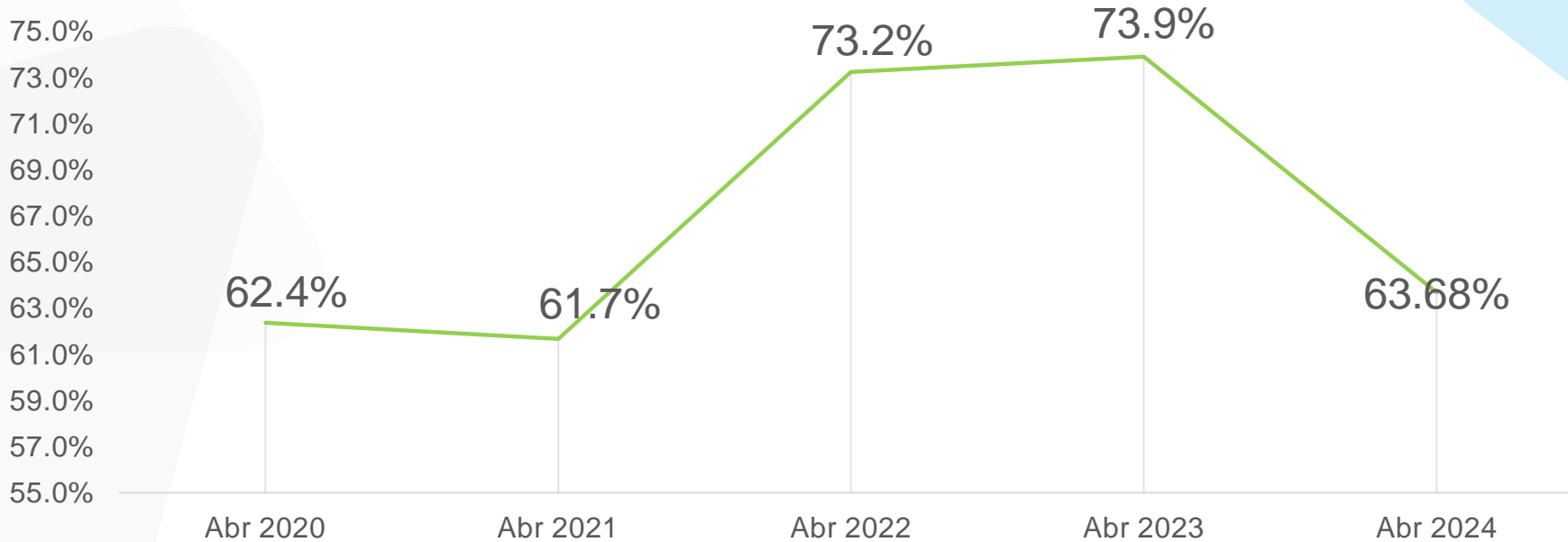


Comparativo a Abril 2020, 2021, 2022, 2023 y 2024 Cifras Acumuladas – Ramo de Salud



Comparativo a Abril 2020, 2021, 2022, 2023 y 2024 Siniestralidad Acumulada – Ramo de Salud

% Siniestralidad



Comparativo a Abril 2020, 2021, 2022, 2023 y 2024

Cifras Acumuladas – Ramos de Personas sin Salud

Concepto	Abr 2020	Abr 2021	Abr 2022	Abr 2023	Abr 2024	2021 Vs 2020	2022 Vs 2021	2023 Vs 2022	2024 Vs 2023
Prima Suscrita (*)	141,790	136,034	143,750	149,289	158,226	-4.1%	5.7%	3.9%	6.0%
Personas Aseguradas	-	6,307,542	1,607,317	1,790,043	1,987,833	-74.5%	11.4%	11.0%	
Prima Media por Asegurado			268	250	239			-6.7%	-4.6%
Casos	6,426	5,221	6,951	6,515	7,963	-18.7%	33.1%	-6.3%	22.2%
Siniestro Incurrido (*)	45,956	73,540	52,147	45,115	45,577	60.0%	-29.1%	-13.5%	1.0%
% Siniestralidad	32.4%	54.1%	36.3%	30.2%	28.8%	21.6%	-17.8%	-6.1%	-1.4%
Siniestro Promedio	7,152	14,084	7,502	6,925	5,724	96.9%	-46.7%	-7.7%	-17.3%
Frecuencia	0.0%	0.2%	1.3%	1.1%	1.2%		422.4%	-15.8%	10.1%
Prima Pura	-	35	97	76	69		178.3%	-22.3%	-9.0%

(*) Cifras en Miles



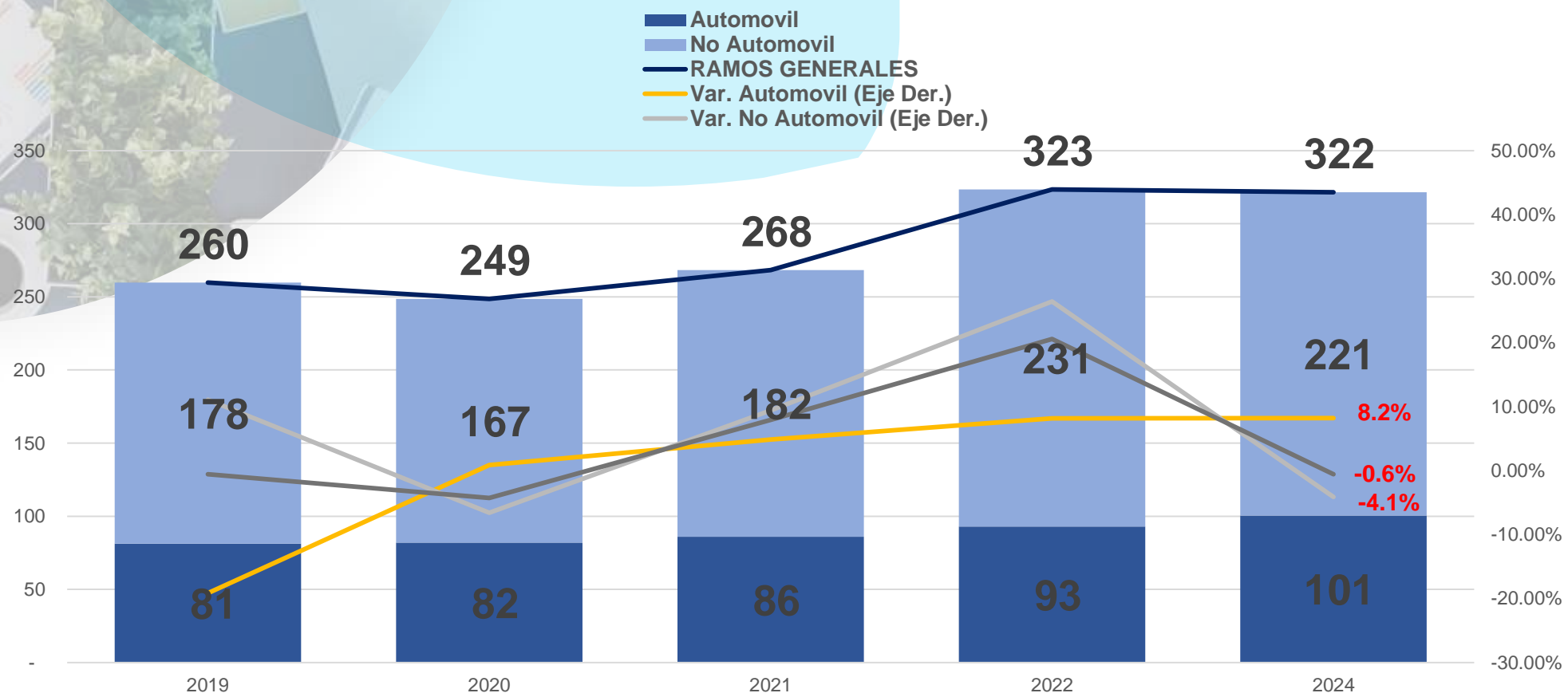
Asociación Panameña de Aseguradores

Cifras Estadísticas – Al 30 de Abril 2024

Ramos Generales

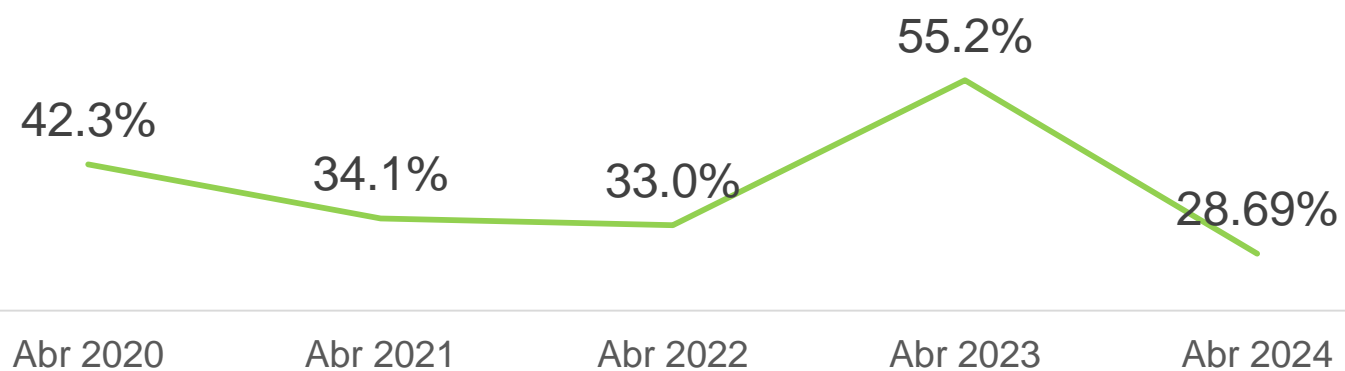
Comparativo a Abril 2020, 2021, 2022, 2023 y 2024

Cifras Acumuladas – Ramos Generales



Comparativo a Abril 2020, 2021, 2022, 2023 y 2024 Cifras Acumuladas – Ramos Generales

% Siniestralidad



Comparativo a Abril 2020, 2021, 2022, 2023 y 2024 Cifras Acumuladas – Ramos Generales

Concepto	Abr 2020	Abr 2021	Abr 2022	Abr 2023	Abr 2024	2021 Vs 2020	2022 Vs 2021	2023 Vs 2022	2024 Vs 2023
Prima Suscrita (*)	205,200	212,797	236,735	288,437	285,226	3.7%	11.2%	21.8%	-1.1%
Unidades Vigentes	-	5,989,068	1,537,636	1,620,335	1,643,808		-74.3%	5.4%	1.4%
Casos	48,825	40,325	53,906	70,919	65,177	-17.4%	33.7%	31.6%	-8.1%
Siniestro Incurrido (*)	86,880	72,548	78,203	159,188	81,835	-16.5%	7.8%	103.6%	-48.6%
% Siniestralidad	42.3%	34.1%	33.0%	55.2%	28.69%	-8.2%	-1.1%	22.2%	-26.5%
Frecuencia	0.0%	2.0%	10.5%	13.1%	11.9%		420.7%	24.8%	-9.4%

Comparativo a Abril 2020, 2021, 2022, 2023 y 2024

Cifras Acumuladas – Ramo de Automóvil

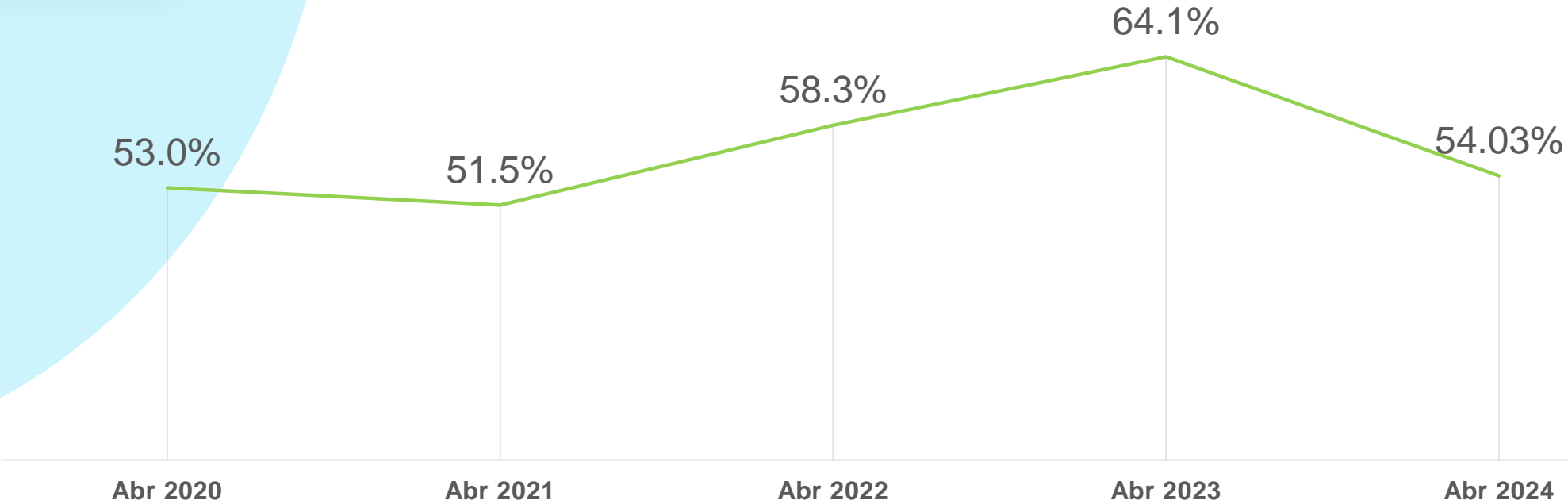
Prima Suscrita (*)



Comparativo a Abril 2020, 2021, 2022, 2023 y 2024 Cifras Acumuladas – Ramo de Automóvil



% Siniestralidad





Asociación Panameña de Aseguradores

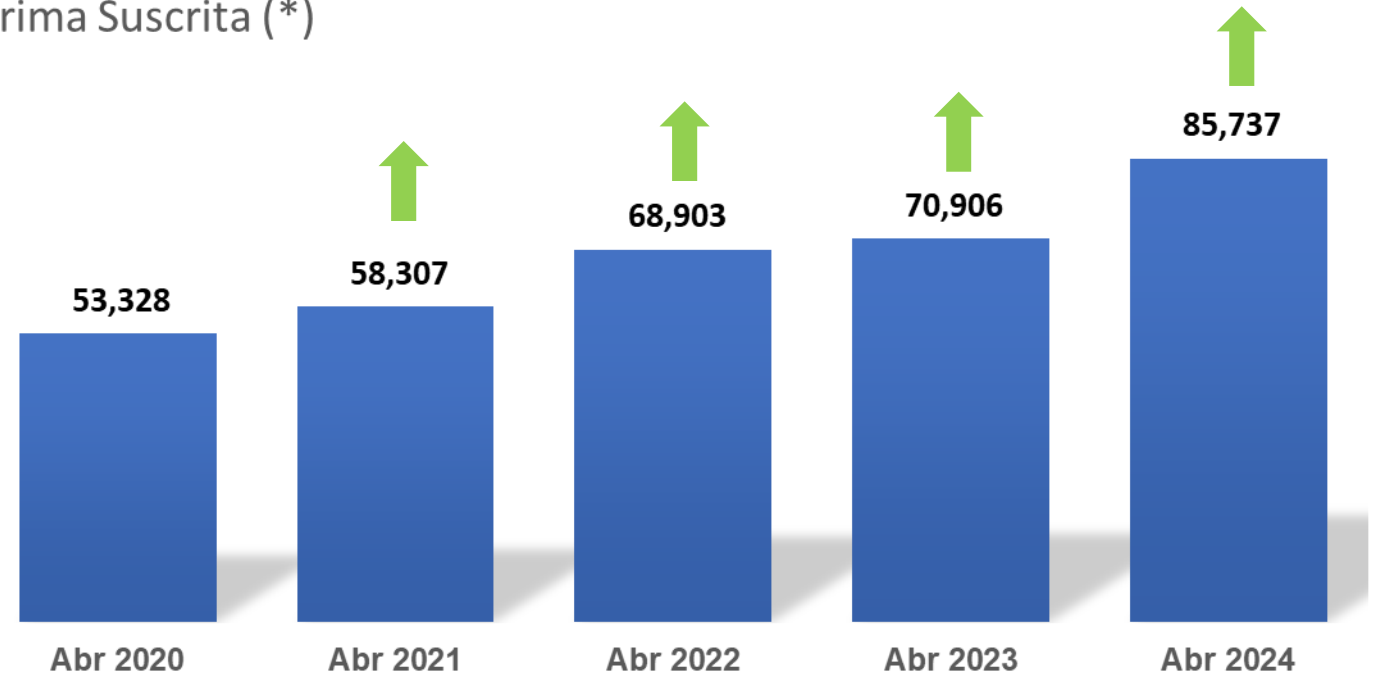
Cifras Estadísticas – Al 30 de Abril 2024

Incendio



Comparativo a Abril 2020, 2021, 2022, 2023 y 2024 Cifras Acumuladas – Ramo de Incendio

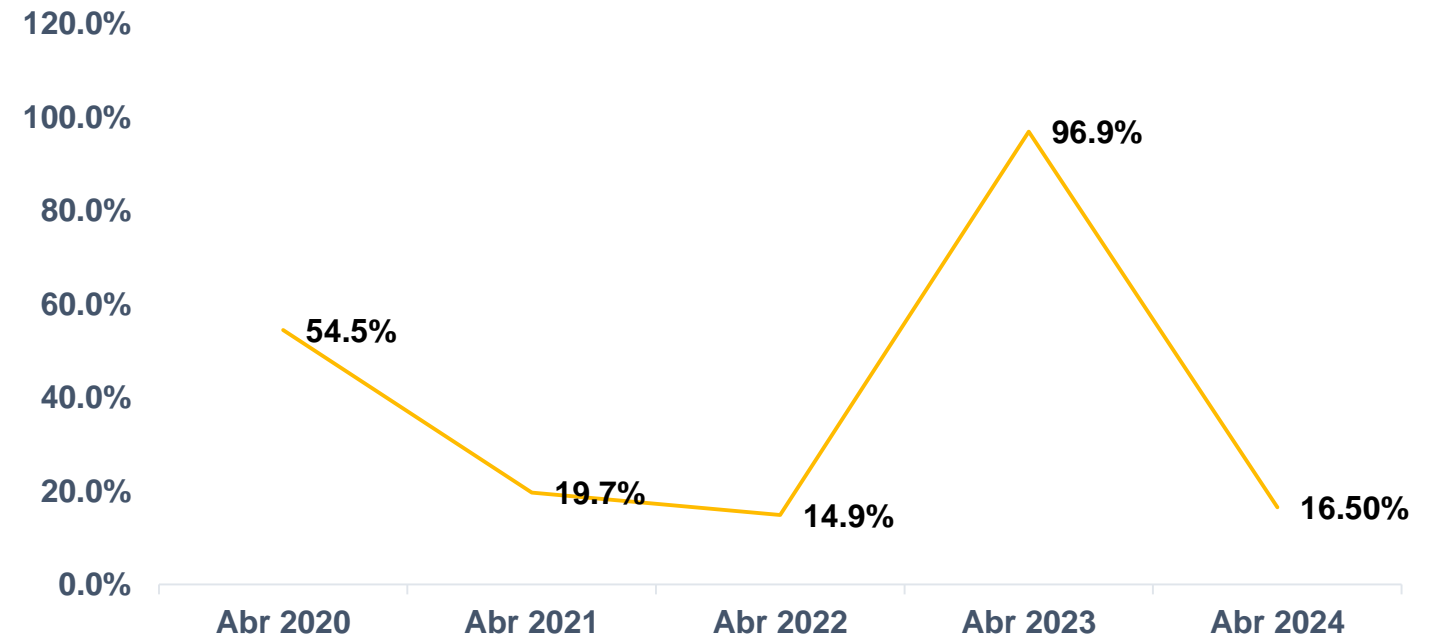
Prima Suscrita (*)



Comparativo a Abril 2020, 2021, 2022, 2023 y 2024
Cifras Acumuladas – Ramo de Incendio



% Siniestralidad



Comparativo a Abril 2020, 2021, 2022, 2023 y 2024 Cifras Acumuladas – Ramo de Incendio

Concepto	Abr 2020	Abr 2021	Abr 2022	Abr 2023	Abr 2024	2021 Vs 2020	2022 Vs 2021	2023 Vs 2022	2024 Vs 2023
Prima Suscrita (*)	53,328	58,307	68,903	70,906	85,737	9.3%	18.2%	2.9%	20.9%
Unidades Vigentes	-	1,667,879	465,642	469,930	492,234		-72.1%	0.9%	4.7%
Casos	573	731	844	1,107	1,433	27.6%	15.5%	31.2%	29.4%
Siniestro Incurrido (*)	29,072	11,477	10,274	68,740	14,148	-60.5%	-10.5%	569.0%	-79.4%
% Siniestralidad	54.5%	19.7%	14.9%	96.9%	16.50%	-34.8%	-4.8%	82.0%	-80.4%

(*) Cifras en Miles

www.apadea.org



Asociación Panameña de Aseguradores

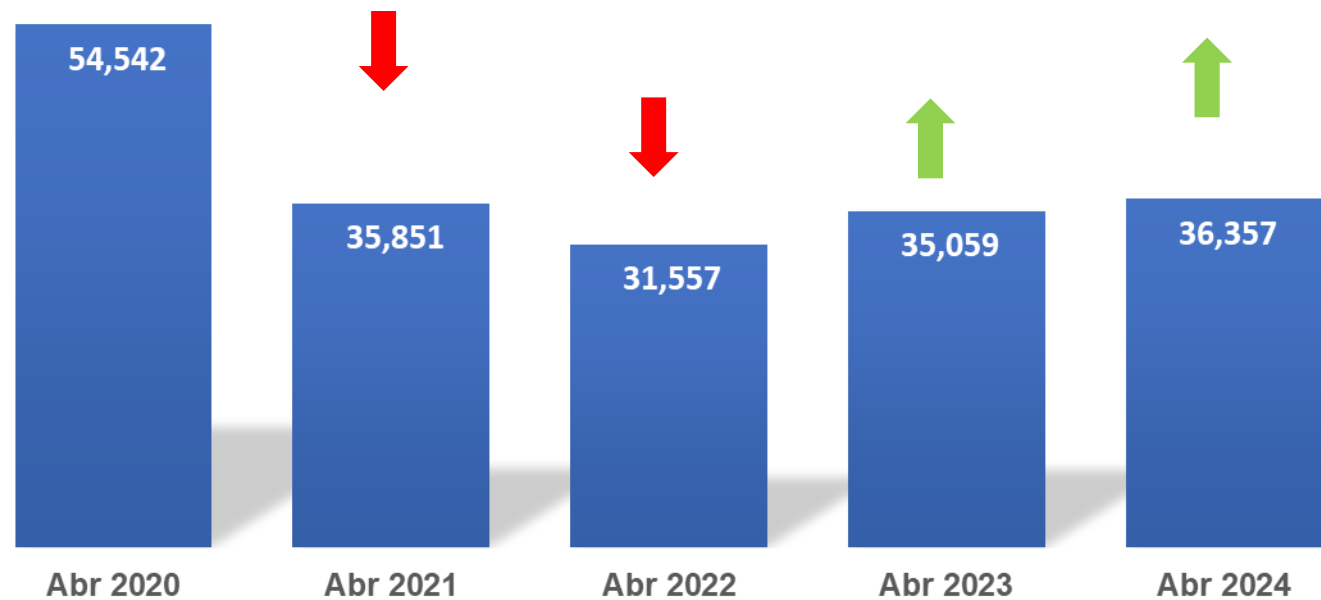
Cifras Estadísticas – Al 30 de Abril 2024

Fianzas

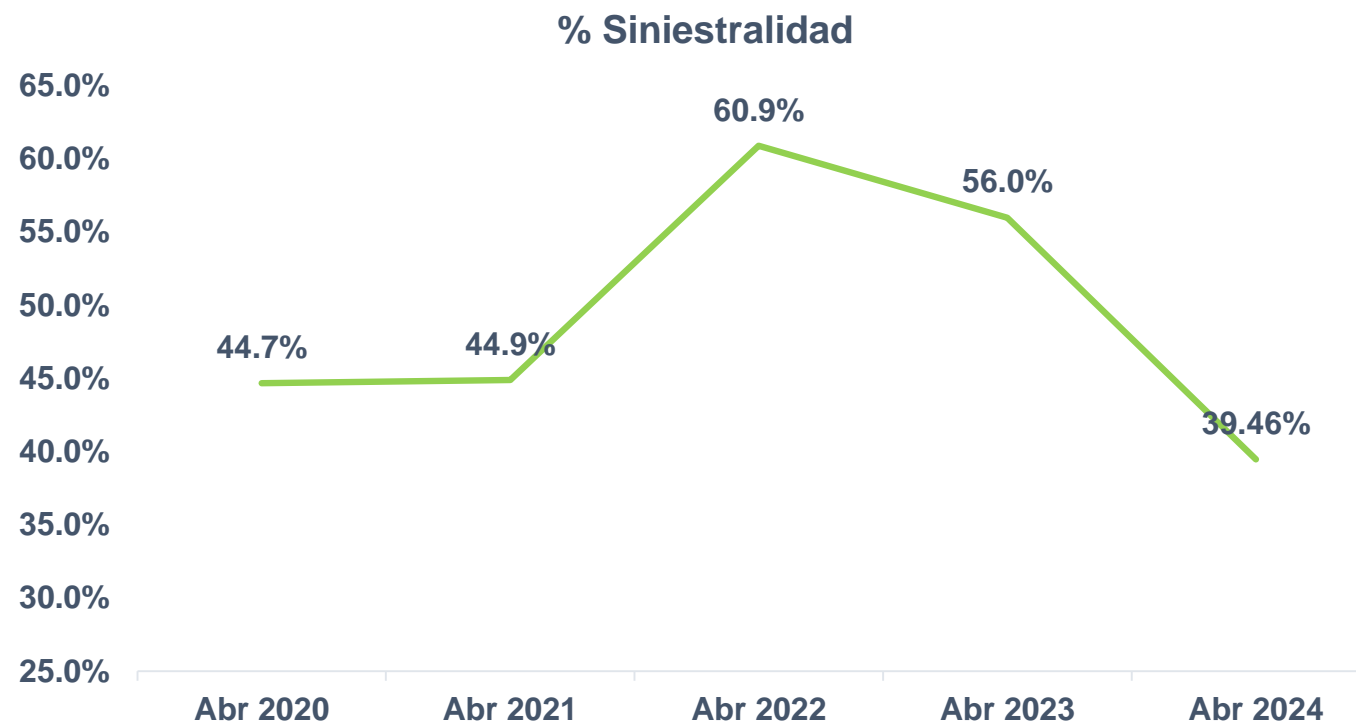


Comparativo a Abril 2020, 2021, 2022, 2023 y 2024 Cifras Acumuladas – Ramo de Fianzas

Prima Suscrita (*)



Comparativo a Abril 2020, 2021, 2022, 2023 y 2024
Cifras Acumuladas – Ramo de Fianzas



Comparativo a Abril 2020, 2021, 2022, 2023 y 2024 Cifras Acumuladas – Ramo de Fianzas

Concepto	Abr 2020	Abr 2021	Abr 2022	Abr 2023	Abr 2024	2021 Vs 2020	2022 Vs 2021	2023 Vs 2022	2024 Vs 2023
Prima Suscrita (*)	54,542	35,851	31,557	35,059	36,357	-34.3%	-12.0%	11.1%	3.7%
Unidades Vigentes	-	266,163	78,011	83,746	87,066		-70.7%	7.4%	4.0%
Casos	62	64	85	46	162	3.2%	32.8%	-45.9%	252.2%
Siniestro Incurrido (*)	24,369	16,091	19,214	19,624	14,346	-34.0%	19.4%	2.1%	-26.9%
% Siniestralidad	44.7%	44.9%	60.9%	56.0%	39.46%	0.2%	16.0%	-4.9%	-16.5%

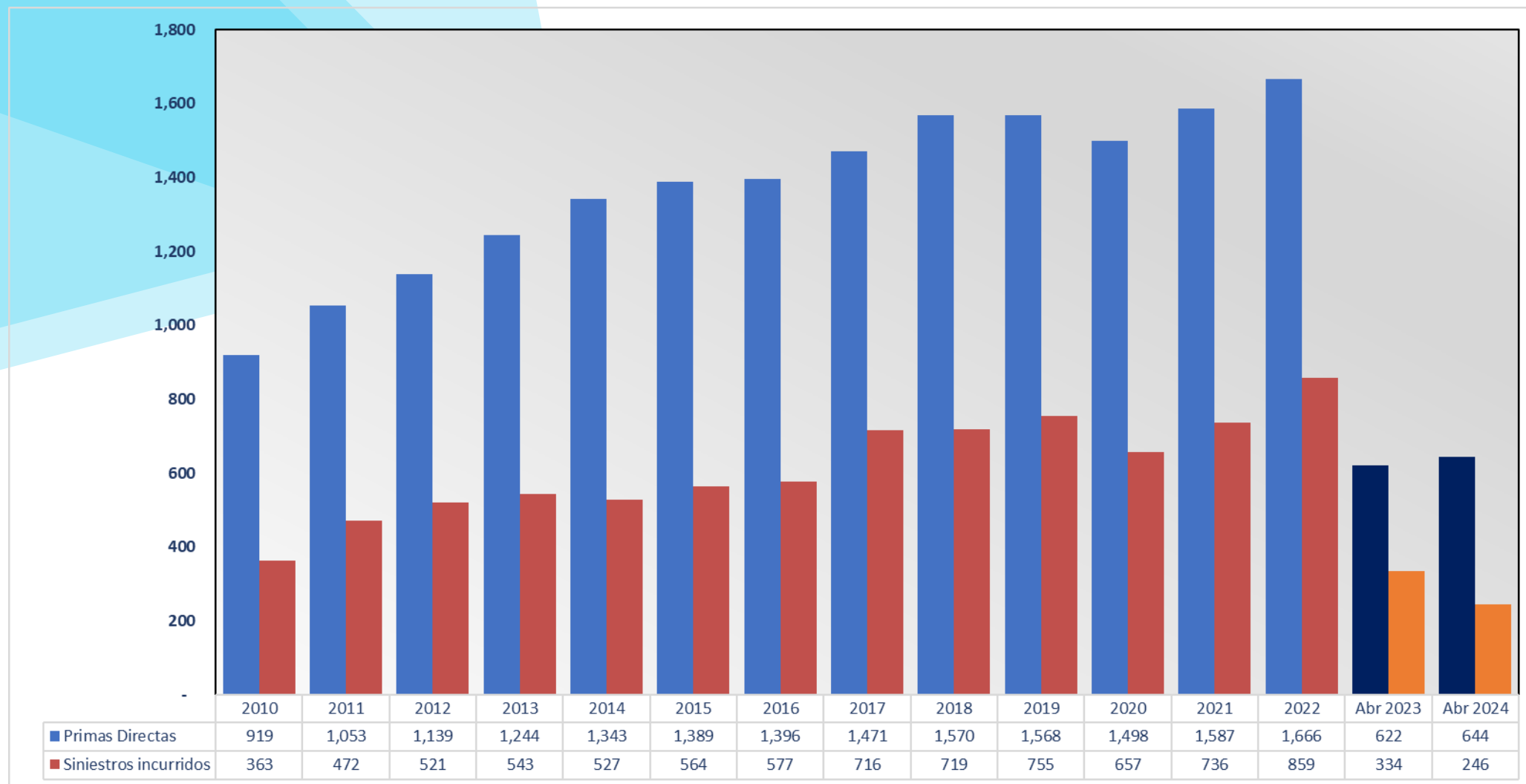
Abril 2024

Cifras Acumuladas – Productividad

Total colaboradores Mercado Asegurador	3,261	
Población de Panamá	4.5 Millones	
% Población Activa	46.53%	
Población Activa de Panamá	2.09 Millones	
Aporte del Mercado Asegurador	2.35%	
	Monto	Por Colaborador
Póliza Vigentes	2,071,909	635
Primas Suscritas	643,532,556	197,342

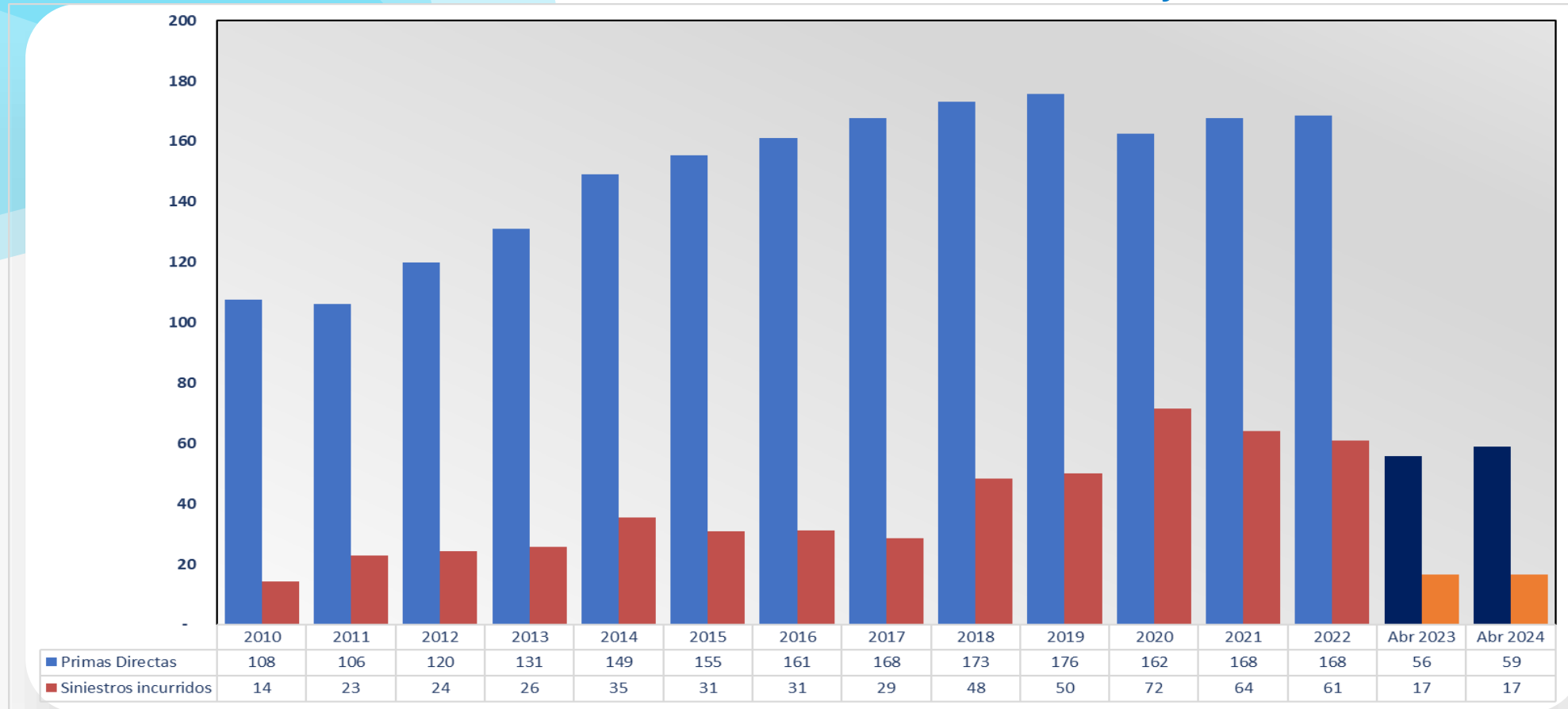
(*) Cifras en Miles

www.apadea.org



Ramo de Vida Individual

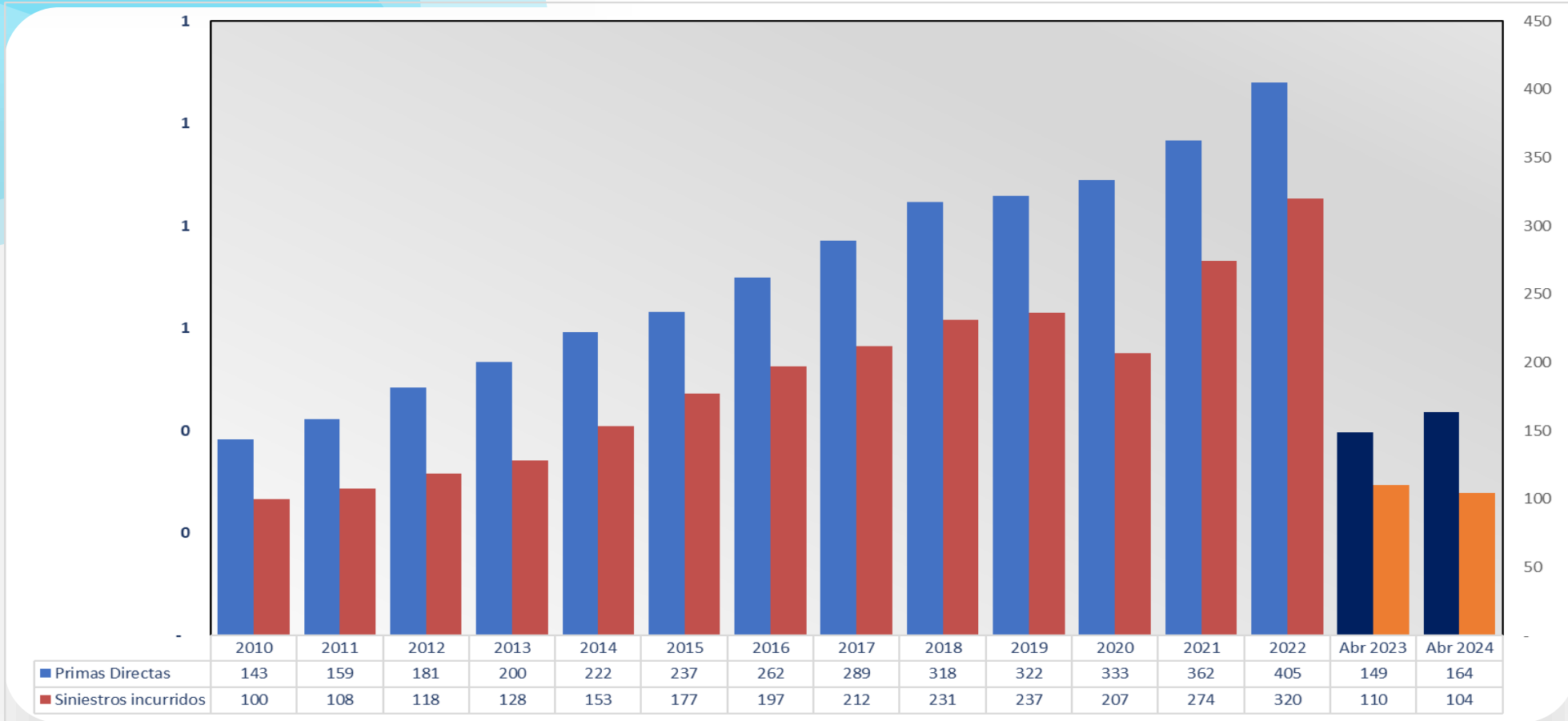
Primas y Siniestros





Ramo de Salud

Primas y Siniestros

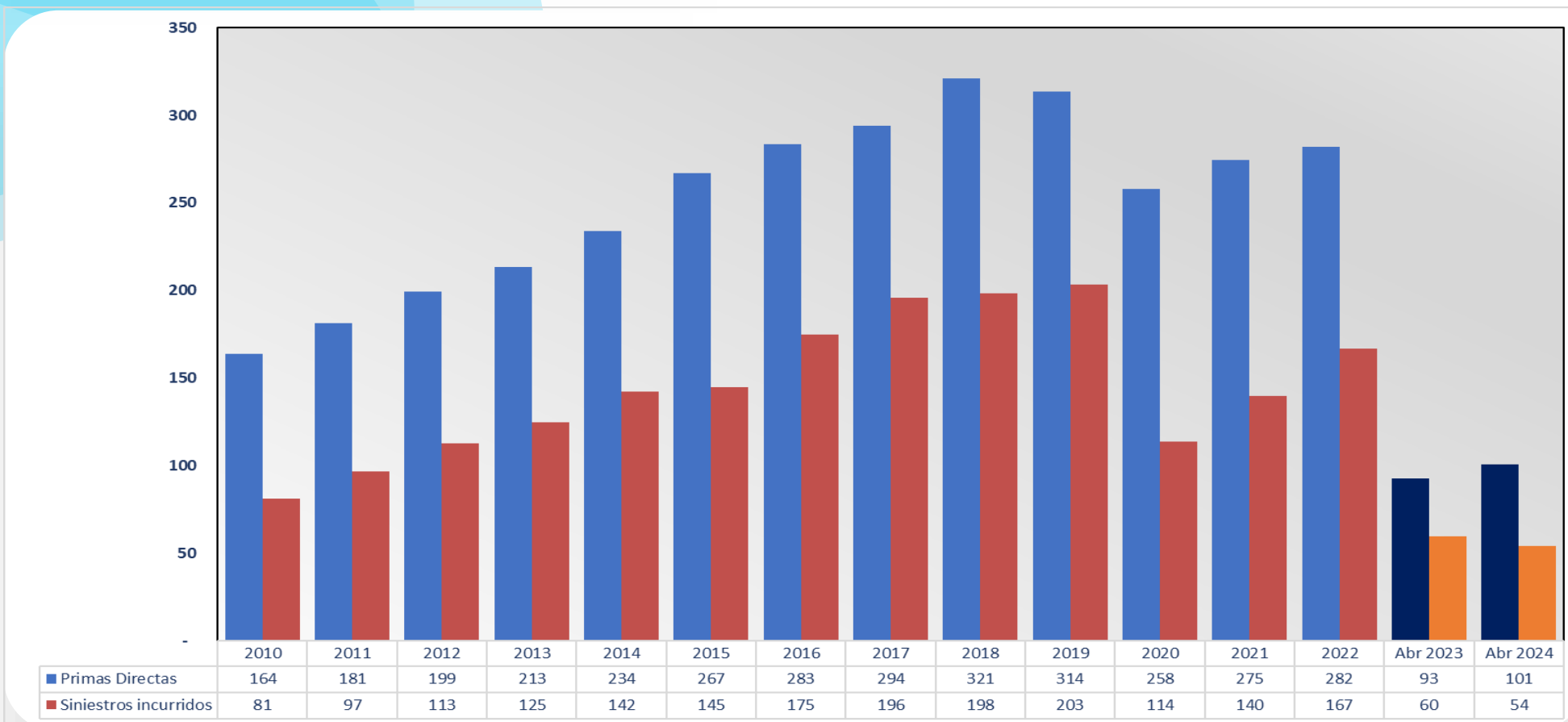


(*) Cifras en Miles



Ramo de Automóvil

Primas y Siniestros

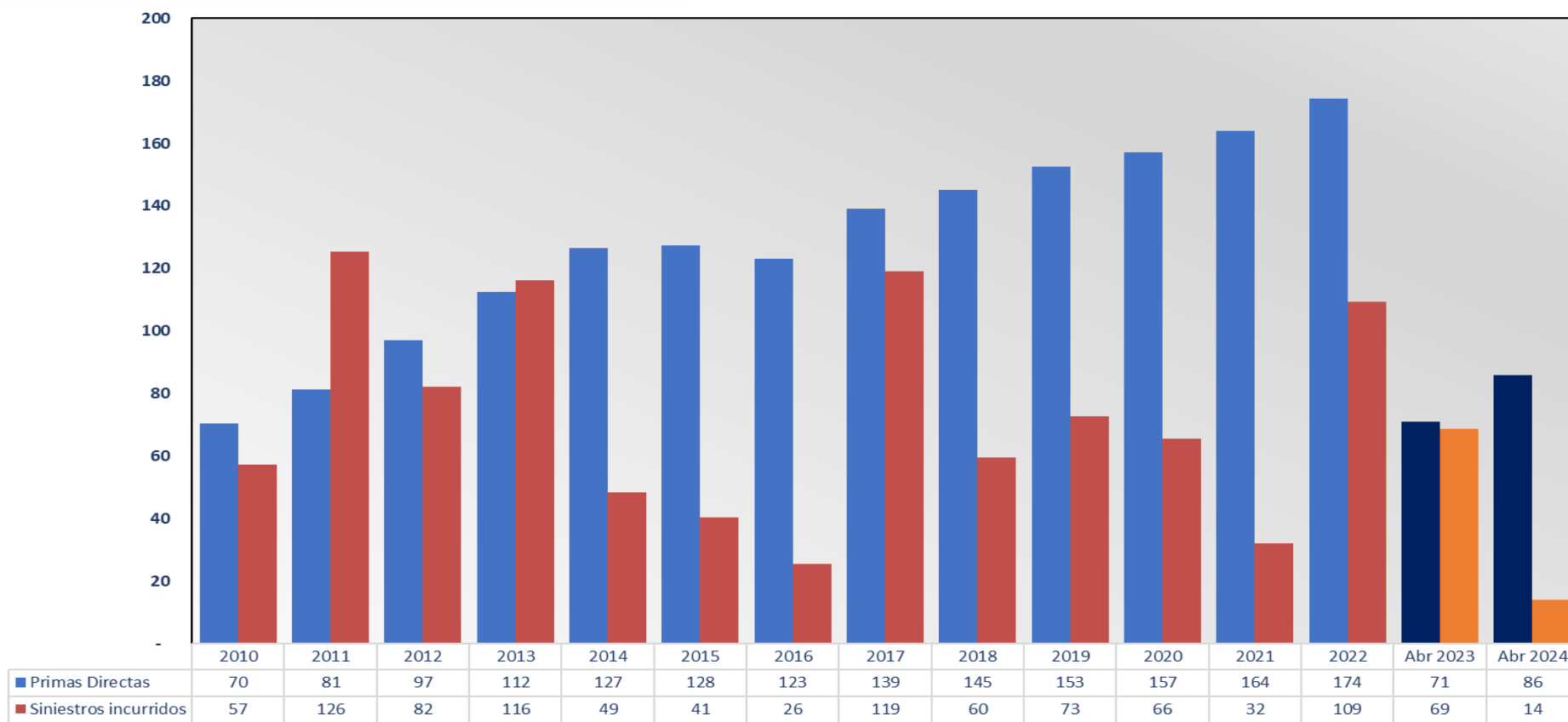


(*) Cifras en Miles



Ramo de Incendio

Primas y Siniestros



(*) Cifras en Miles

Evolución de Pólizas

2018, 2019, 2020, 2021, 2022, 2023 y 2024

Año	Indice	Enero	Marzo	Marzo	Abril	Mayo	Junio	Julio	Agosto	Septiembre	Octubre	Noviembre	Diciembre
2018	Indice Polizas Nuevas	3.8%	3.3%	3.7%	15.1%	3.3%	3.7%	3.3%	4.0%	4.0%	3.4%	2.9%	3.6%
2019		2.8%	2.9%	2.7%	3.0%	2.7%	2.6%	3.1%	3.2%	3.0%	3.7%	2.7%	3.2%
2020		3.1%	3.1%	2.3%	0.6%	1.2%	2.7%	2.7%	2.8%	3.2%	3.3%	2.5%	5.6%
2021		2.6%	3.2%	3.7%	4.6%	6.6%	3.0%	3.0%	3.2%	3.0%	3.1%	2.6%	3.2%
2022		2.8%	2.9%	3.3%	3.0%	2.6%	3.0%	2.9%	3.4%	3.5%	3.6%	3.0%	3.3%
2023		3.3%	3.1%	3.6%	3.0%	3.1%	3.1%	3.1%	3.4%	3.3%	3.1%	2.4%	2.8%
2024		3.6%	3.4%	3.3%	3.4%								
2018	Indice Cancelación (Anualizado)	30.1%	26.6%	38.2%	30.2%	28.3%	27.4%	29.3%	28.6%	38.2%	28.1%	23.3%	25.8%
2019		30.4%	26.6%	24.7%	27.9%	26.7%	25.9%	42.0%	32.3%	31.1%	35.3%	26.5%	32.5%
2020		33.7%	27.5%	28.7%	25.0%	29.8%	31.4%	32.6%	33.2%	31.5%	35.4%	35.1%	57.1%
2021		35.8%	30.0%	30.5%	43.6%	47.1%	19.2%	17.1%	17.9%	19.3%	27.0%	19.5%	20.8%
2022		17.3%	13.5%	18.1%	16.1%	12.7%	17.2%	15.6%	19.3%	32.4%	19.1%	17.6%	17.2%
2023		16.9%	16.5%	19.6%	17.7%	19.8%	21.5%	18.5%	31.6%	21.4%	21.0%	17.5%	18.7%
2024		23.8%	21.3%	20.3%	23.7%								
2018	Efectividad Renovacion												
2019		68.5%	70.4%	78.1%	43.0%	73.1%	69.0%	75.8%	72.0%	67.6%	73.3%	73.0%	71.3%
2020		70.2%	69.9%	71.9%	59.8%	70.3%	71.7%	69.9%	53.5%	74.8%	72.3%	73.4%	51.3%
2021		70.7%	67.1%	68.7%	62.6%	56.5%	51.0%	51.5%	60.8%	50.0%	49.3%	49.4%	52.1%
2022		52.0%	70.9%	51.2%	49.1%	42.3%	64.7%	66.2%	64.5%	62.9%	68.1%	62.3%	56.5%
2023		65.8%	47.0%	59.6%	89.5%	65.7%	63.9%	64.2%	58.5%	59.2%	59.1%	70.5%	63.3%
2024		65.0%	89.6%	62.9%	54.2%								

(*) Fuente: Reporte emitido para la Superintendencia

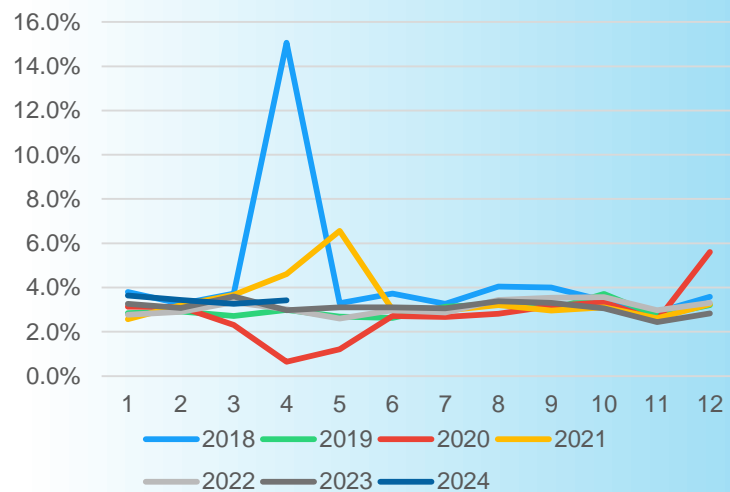
www.apadea.org



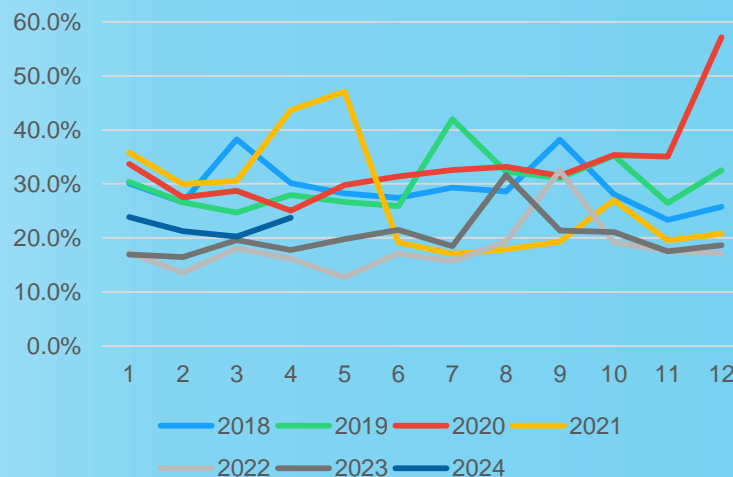
Evolución de Pólizas

2018, 2019, 2020, 2021, 2022, 2023 y 2024

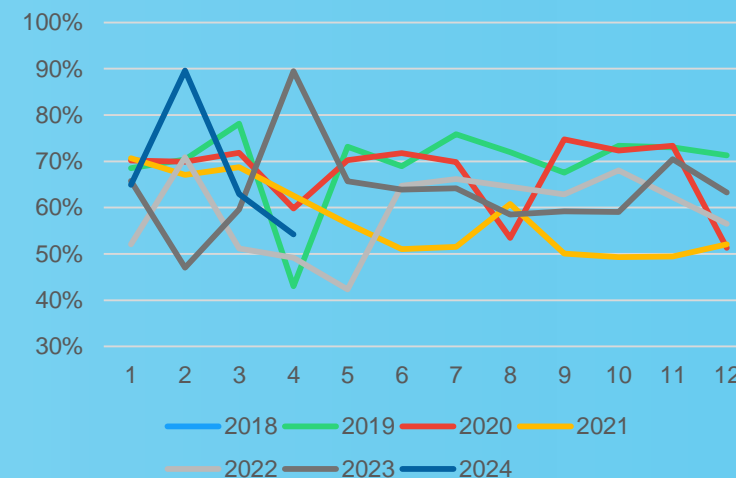
Indice Poliza Nuevas



Indice Cancelación



Efectividad de Renovación

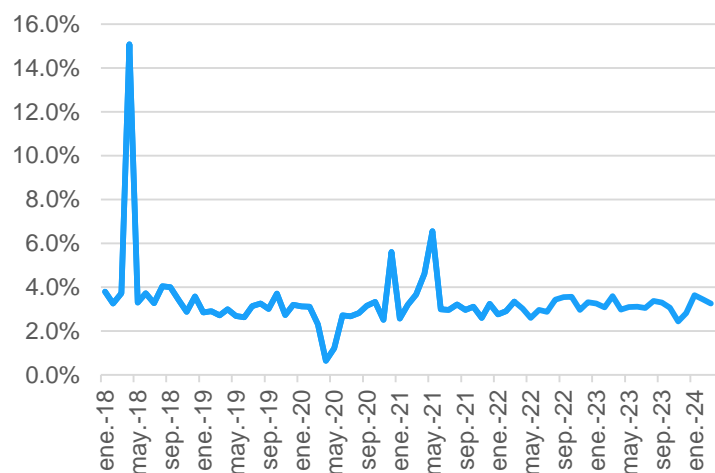


(*) Fuente: Reporte emitido para la Superintendencia

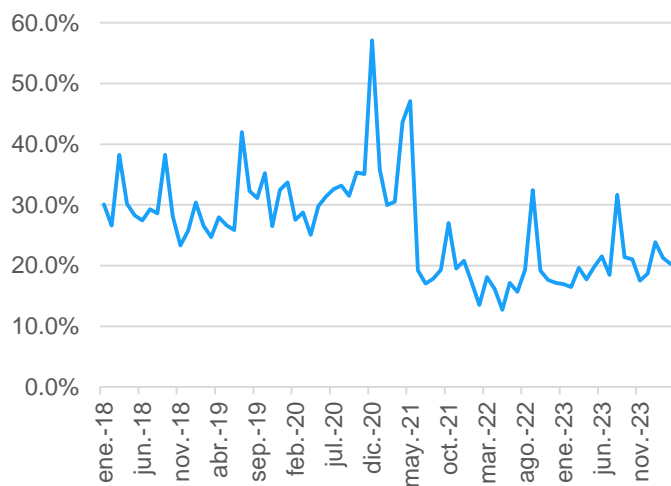
Evolución de Pólizas

2018, 2019, 2020, 2021, 2022, 2023 y 2024

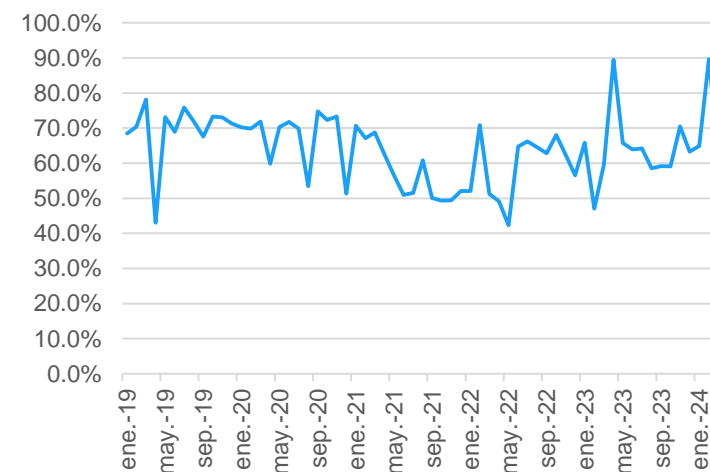
INDICE DE POLIZA NUEVAS



INDICE DE CANCELACIÓN



EFFECTIVIDAD DE RENOVACION



Pólizas Vigentes

2018, 2019, 2020, 2021, 2022, 2023 y 2024

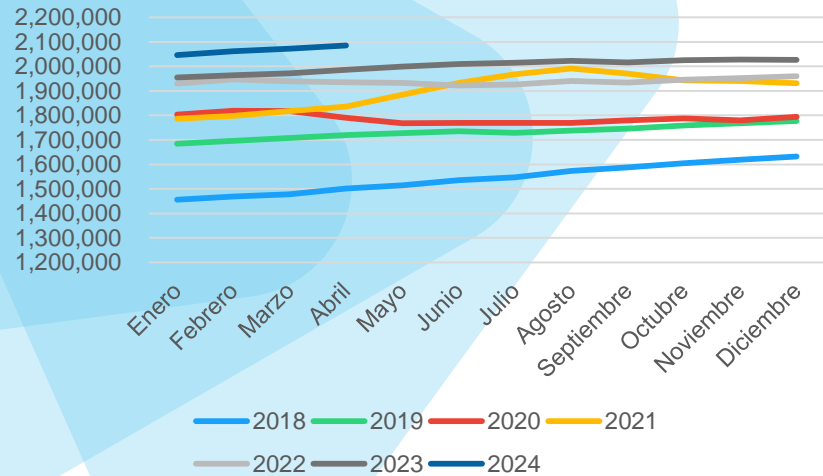


Año	Enero	Febrero	Marzo	Abril	Mayo	Junio	Julio	Agosto	Septiembre	Octubre	Noviembre	Diciembre
2018	1,455,624	1,468,768	1,477,728	1,500,992	1,514,477	1,535,349	1,547,157	1,572,972	1,588,179	1,604,844	1,619,556	1,632,464
2019	1,684,918	1,696,604	1,707,832	1,719,211	1,727,145	1,735,198	1,728,813	1,738,471	1,745,650	1,759,033	1,768,245	1,776,870
2020	1,803,691	1,818,521	1,816,947	1,790,764	1,767,978	1,769,713	1,768,901	1,769,801	1,779,229	1,786,866	1,779,616	1,794,585
2021	1,786,830	1,797,754	1,818,128	1,835,846	1,884,254	1,932,840	1,968,164	1,991,341	1,969,641	1,942,500	1,940,561	1,931,118
2022	1,929,781	1,946,122	1,938,943	1,934,805	1,931,984	1,922,259	1,926,137	1,940,492	1,933,345	1,944,988	1,951,361	1,959,630
2023	1,954,061	1,964,092	1,971,646	1,986,526	1,998,542	2,009,760	2,014,965	2,023,033	2,016,364	2,024,489	2,027,918	2,025,862
2024	2,046,199	2,061,552	2,071,945	2,085,386								

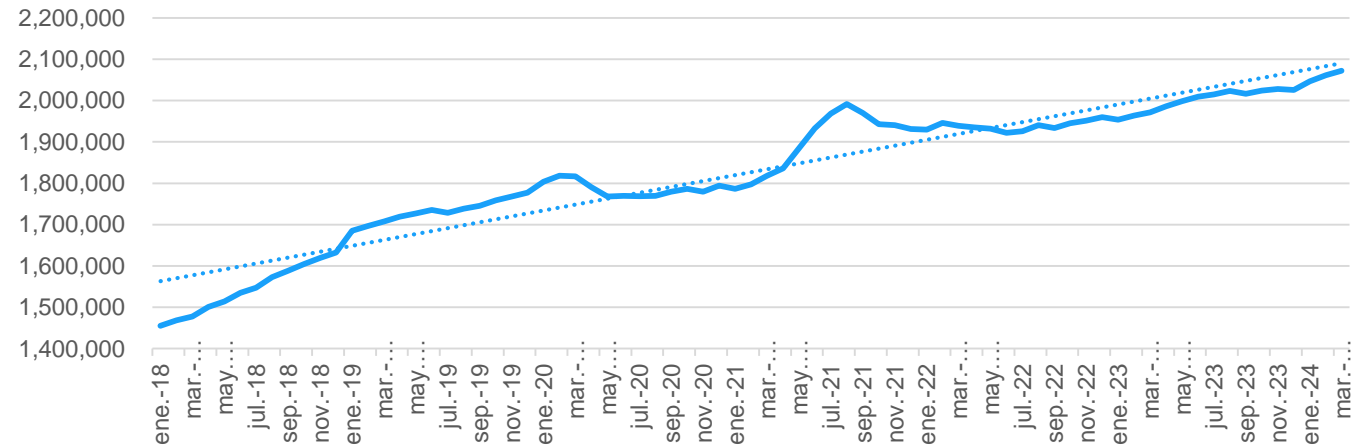
Pólizas Vigentes

2018, 2019, 2020, 2021, 2022, 2023 y 2024

Evolucion por Año



Evolucion por mes



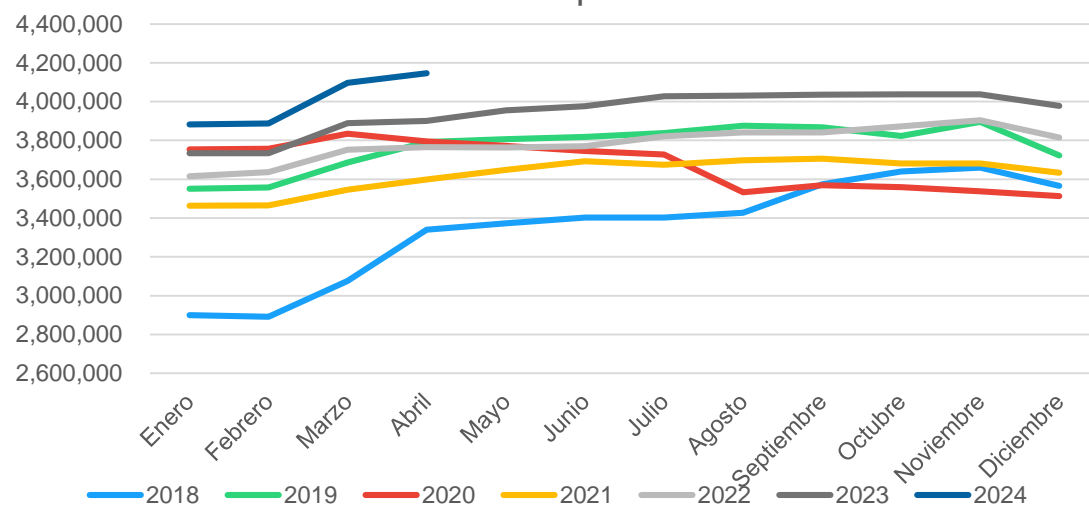
Unidades Vigentes

2018, 2019, 2020, 2021, 2022, 2023 y 2024

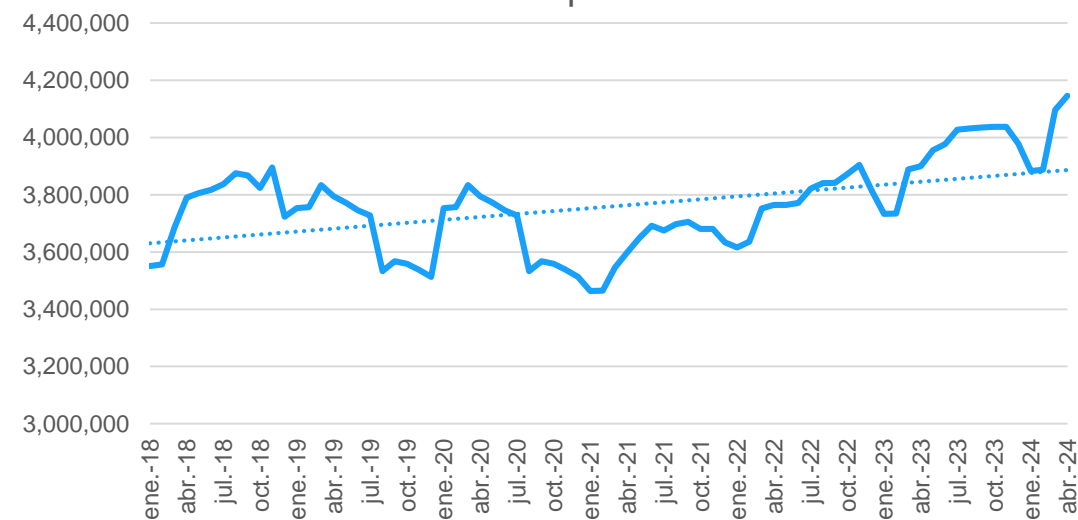
Año	Enero	Marzo	Marzo	Abril	Mayo	Junio	Julio	Agosto	Septiembre	Octubre	Noviembre	Diciembre
2018	2,899,442	2,891,239	3,075,127	3,339,247	3,373,359	3,403,111	3,401,582	3,427,430	3,573,882	3,640,395	3,659,568	3,565,215
2019	3,550,877	3,557,075	3,686,590	3,790,815	3,806,459	3,817,231	3,837,535	3,875,068	3,867,445	3,823,481	3,895,455	3,722,751
2020	3,753,058	3,756,367	3,834,007	3,794,263	3,772,571	3,745,004	3,727,243	3,533,232	3,568,262	3,558,820	3,537,699	3,512,820
2021	3,463,521	3,464,759	3,545,324	3,597,828	3,648,091	3,692,166	3,674,803	3,697,176	3,705,696	3,680,397	3,680,692	3,633,328
2022	3,615,717	3,636,514	3,752,070	3,765,035	3,764,340	3,770,960	3,821,802	3,841,088	3,841,342	3,871,564	3,904,526	3,814,094
2023	3,733,387	3,734,406	3,888,447	3,899,722	3,955,552	3,976,779	4,027,538	4,031,521	4,035,574	4,037,395	4,037,395	3,978,249
2024	3,882,910	3,887,533	4,096,676	4,145,812								

Unidades Vigentes 2018, 2019, 2020, 2021, 2022, 2023 y 2024

Evolución por año



Unidades por mes





apadea

Asociación Panameña de Aseguradores